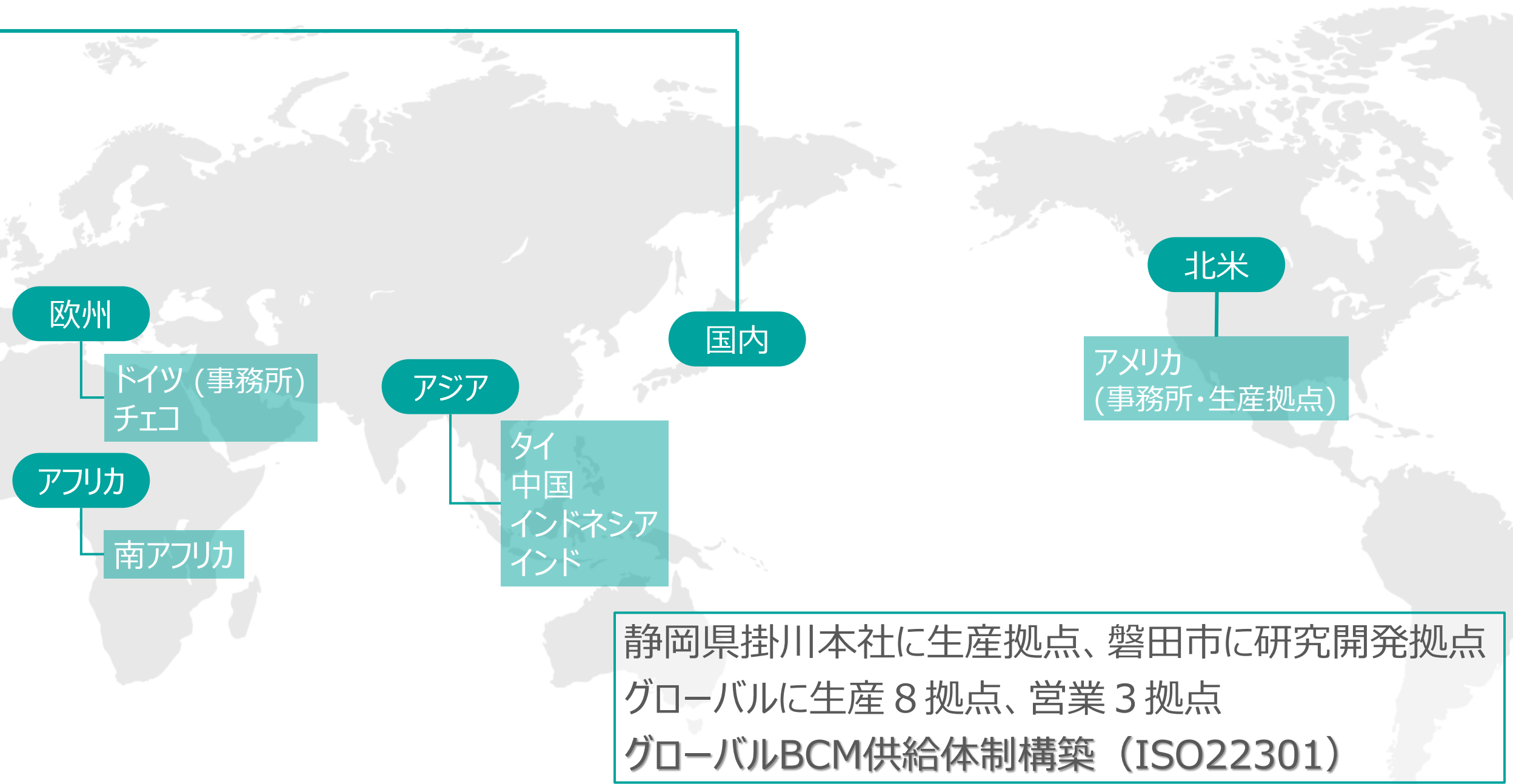
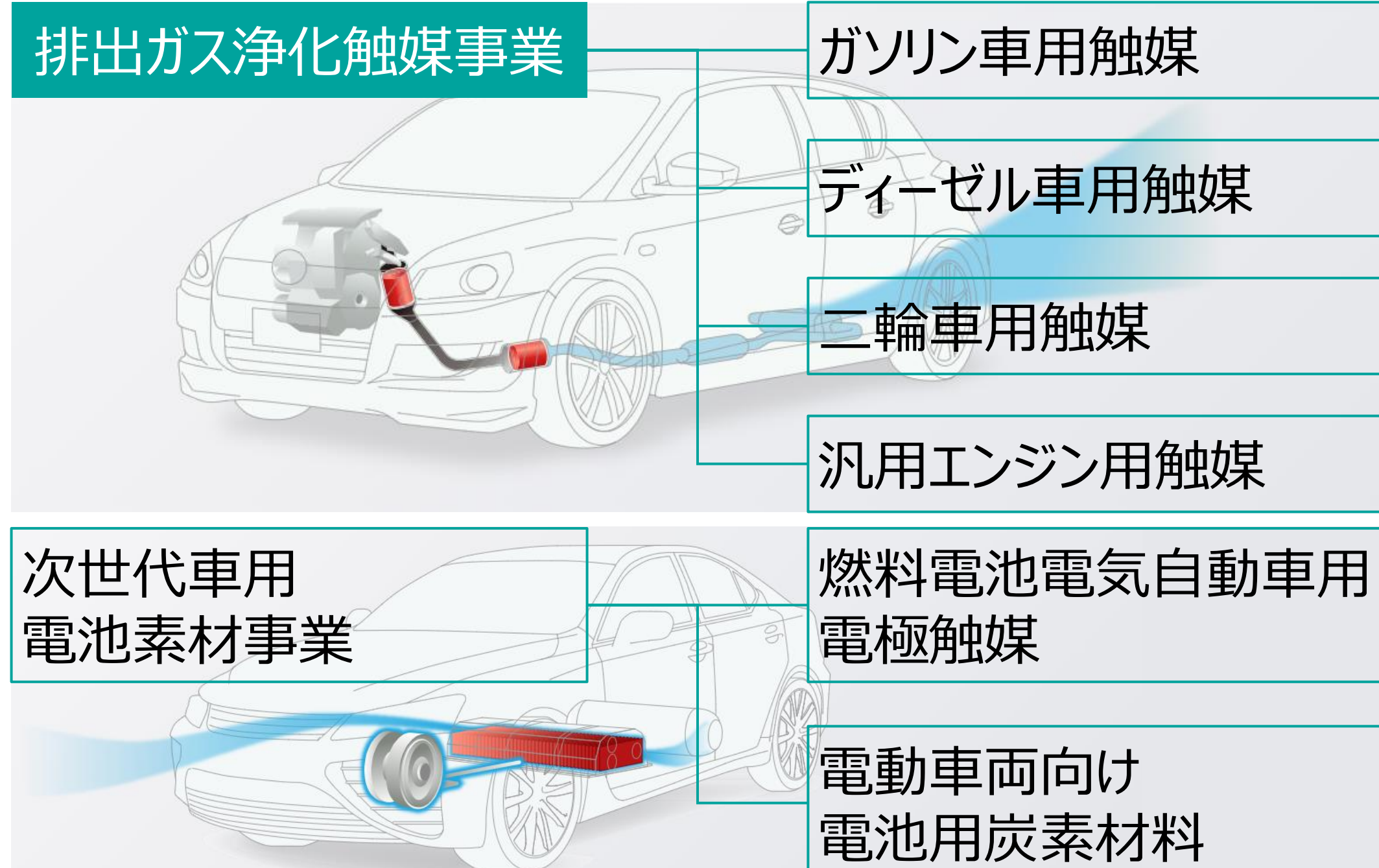


会社紹介



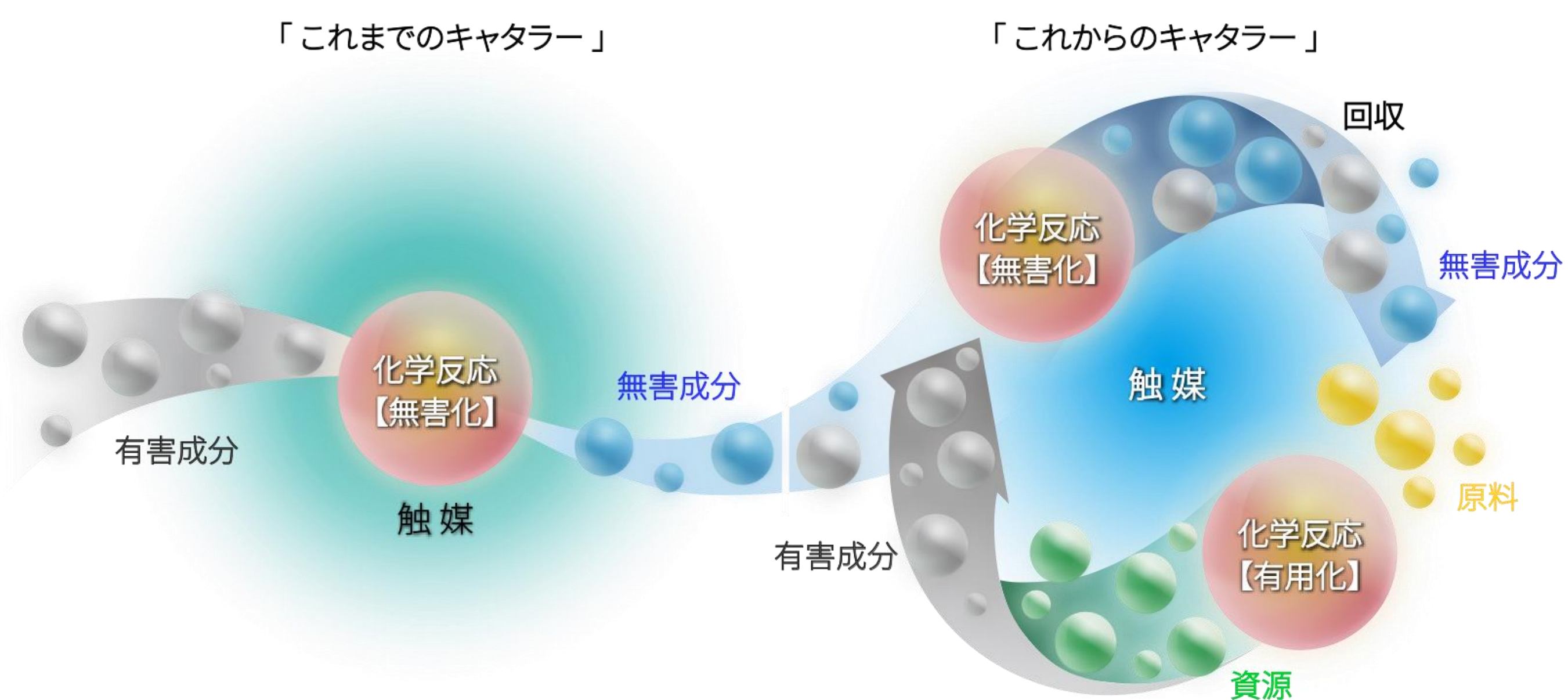
自動車用排出ガス浄化触媒の国内シェアトップメーカー



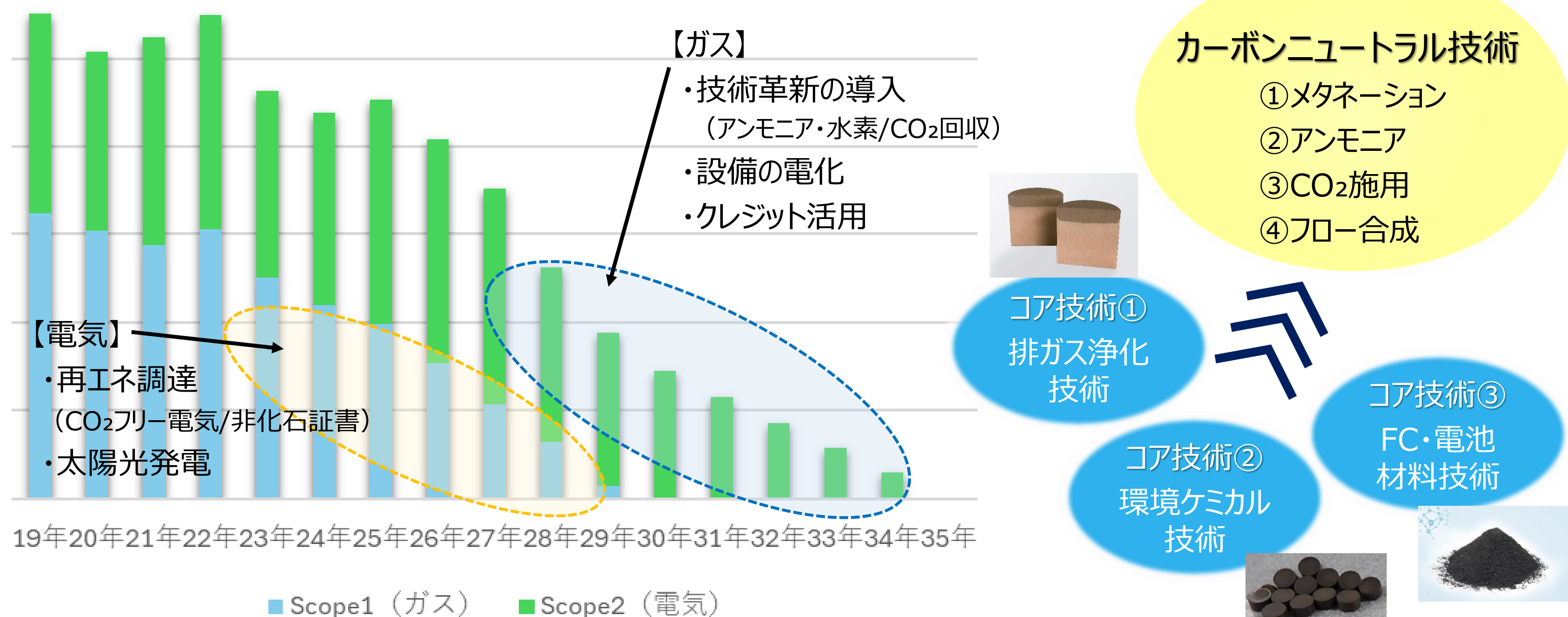
所在地 (本社) : 静岡県掛川市千浜7800
(ARK) : 静岡県磐田市下野部1905-10
設立 : 1967年5月
資本金 : 5億5,120万円

主要株主 : トヨタ自動車株式会社 57 %
アイシングループ 40 %
従業員 : 単独 1,157人 (2023年4月時点)
連結 2,618人 (2023年4月時点)

触媒技術で化学反応を自在にあやつる



キャタラーのグローバルCN実現シナリオと新技術創成



キャタラーのフロー合成

化学製品のプロセス

原料

エチレン プロピレン
ブタジエン ベンゼン
トルエン キシレン

中間製品

プラスチック 合成ゴム
合成繊維 塗料・溶剤
界面活性剤 電子材料
医薬品原料

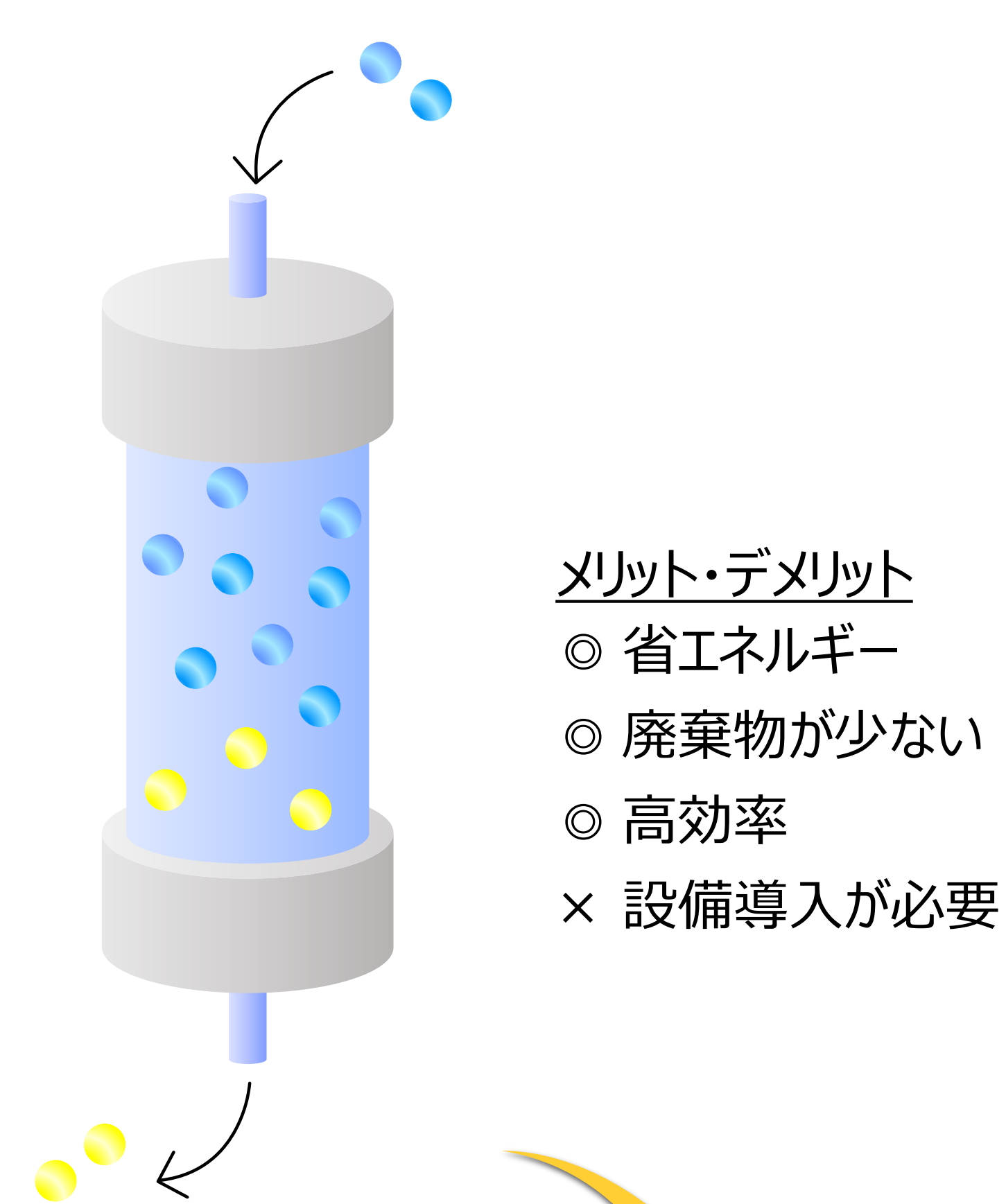
最終製品市場

エレクトロニクス
建設・住宅
食品・農業
化粧品・医薬品
日用品

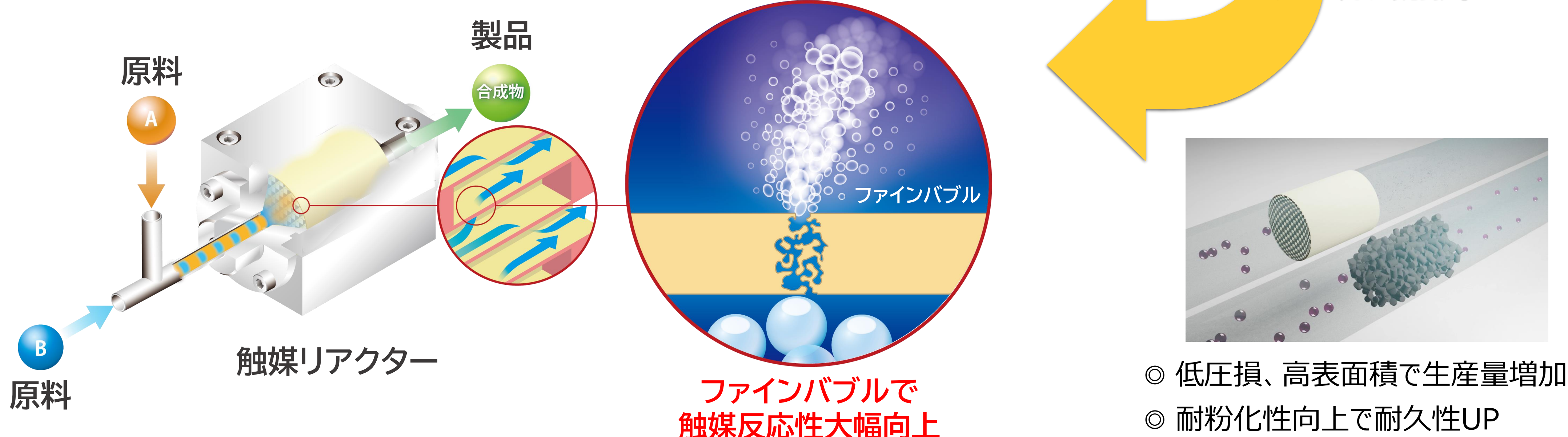
バッチ合成



フロー合成



キャタラーのフロー合成



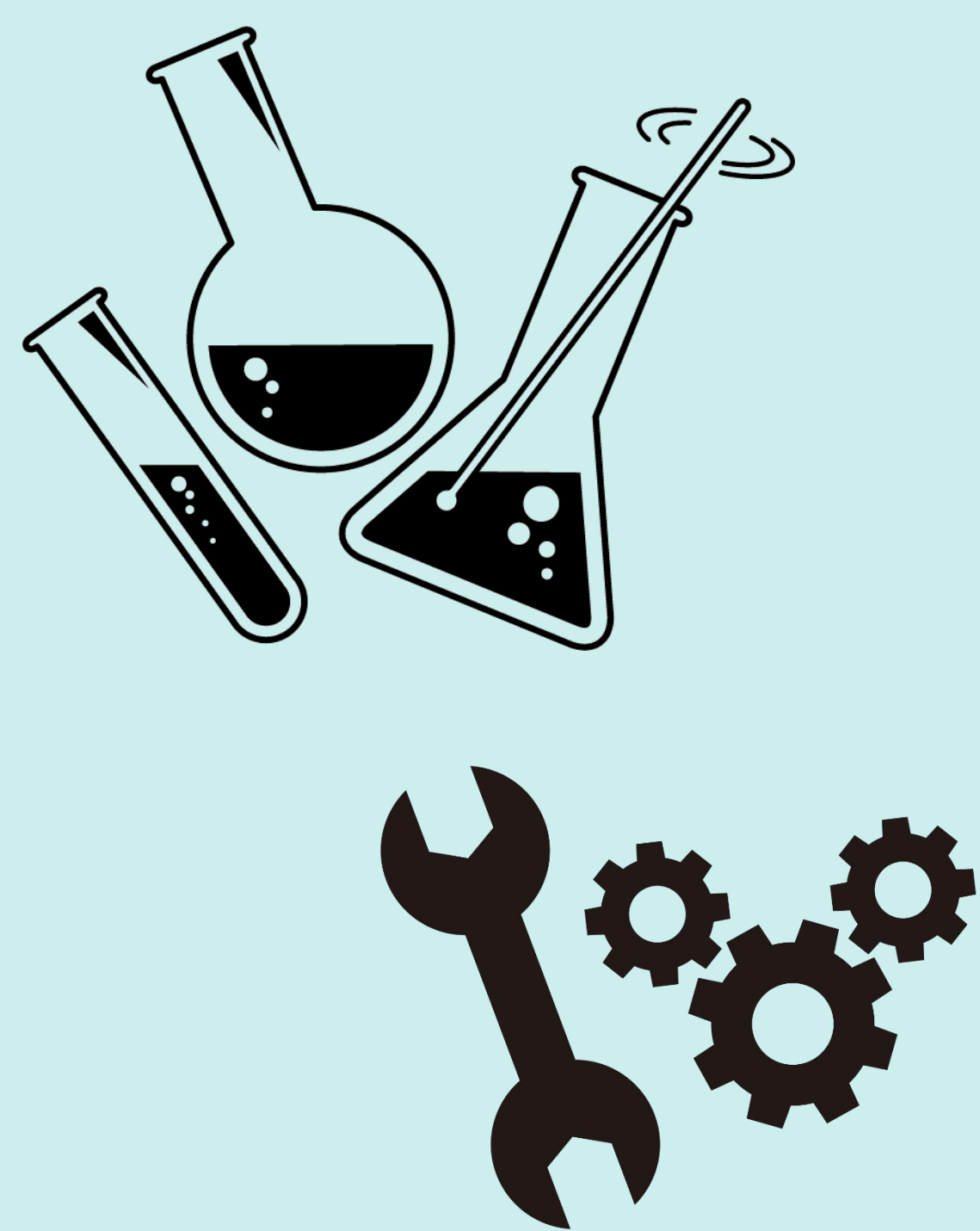


フロー合成 なんでも相談



アフターサービス

- ベストな条件提示
- 触媒解析サービス
- 触媒交換/メンテナンス
- 予知保全サービス



導入後もさまざまなニーズに対応

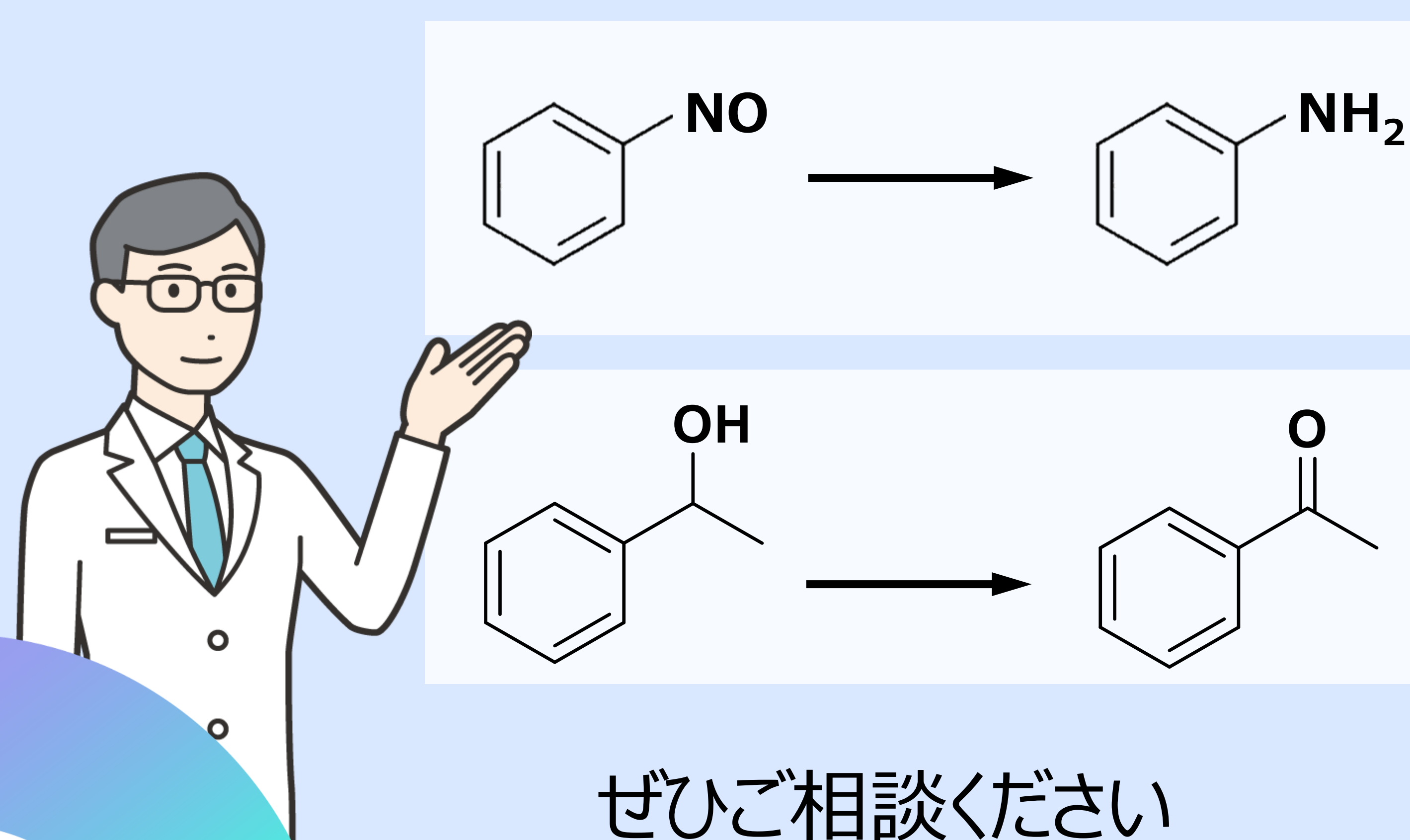
ご相談

お困りごと ございませんか？

- ✓ フロー反応を試してみたい
- ✓ フロー合成用触媒を探している
- ✓ スケールアップの検討をしたい
- ✓ 触媒のことをよく知りたい



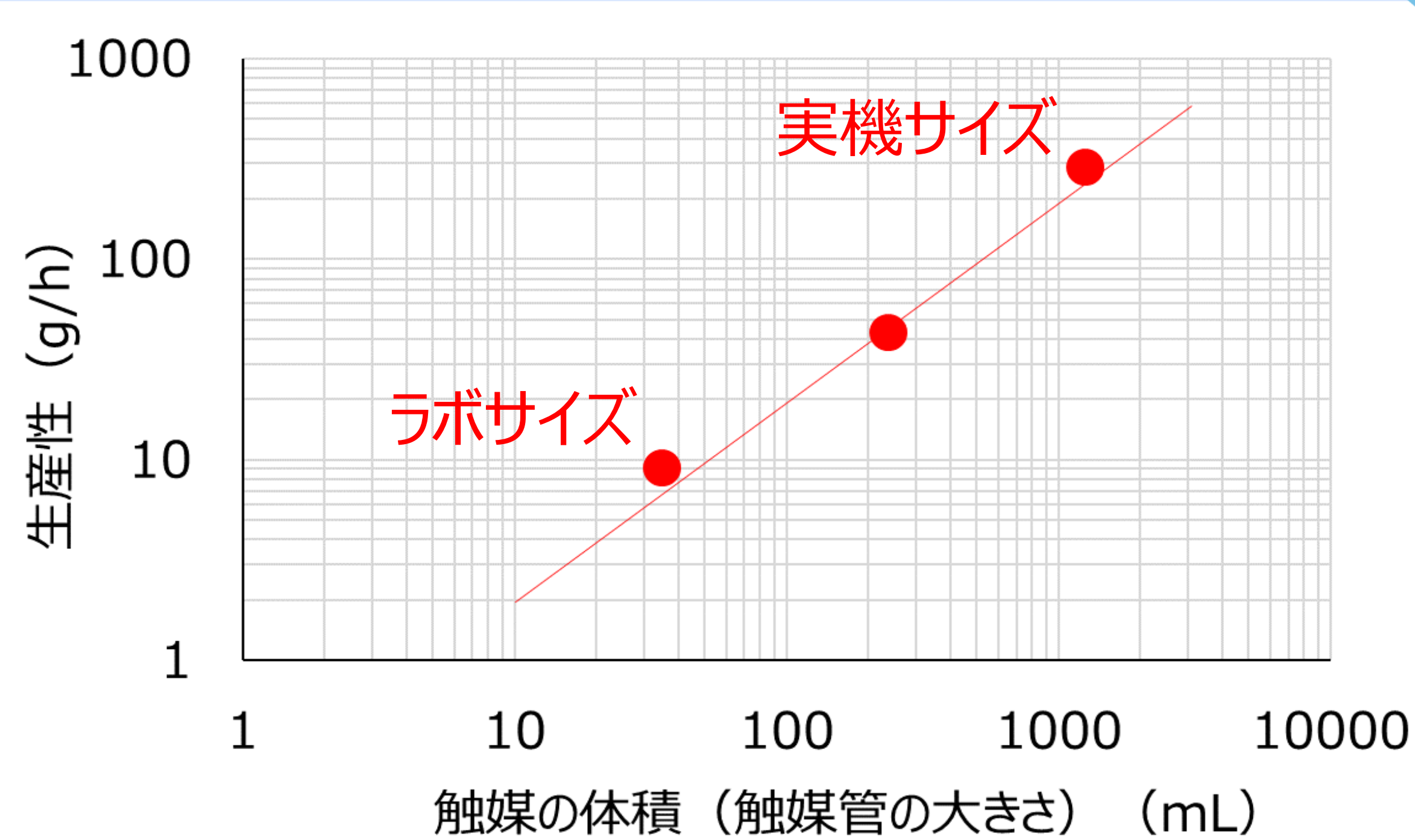
こんな反応が可能です



ぜひご相談ください

SOLUTION

スケールアップ検討



パイロット評価装置



実機サイズ触媒 (1.2L)

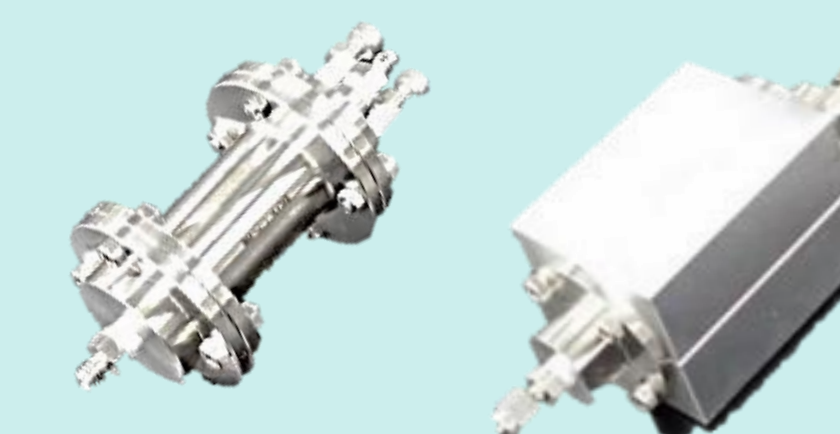
スクリーニング



スクリーニング装置

< スクリーニング触媒例 >

担体	活性種
アルミナ系	Pd Pt Rh
固体酸性系	
固体塩基性系	



ラボサイズ触媒 (35mL)